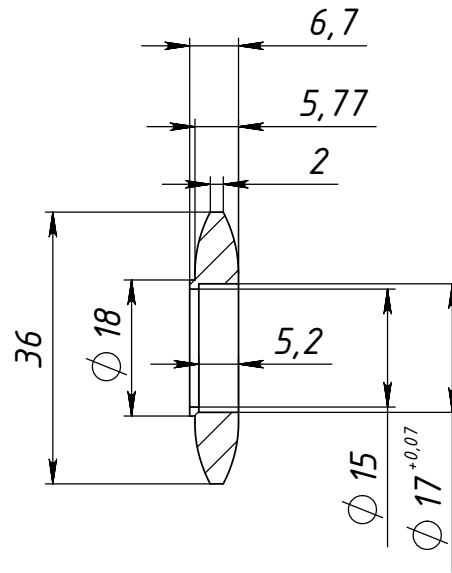
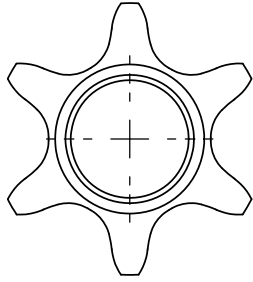


FEM1 030101.010

√ RA 6,3



Перв. примен.

Справ. №

Подпись и дата

Инв. № дубл.

Взам. инв. №

Подпись и дата

Инв. № подл.

	Число зубьев	z	6
Сопрягаемая цепь	Шаг	t	15,875
	Диаметр ролика, мм	d ₂	10,16
	Профиль зуба по ГОСТ 591-69	-	без смещения
	Группа точности по ГОСТ 591-69	-	C
	Диаметр окружности впадин, мм	D _i	7,96
	Допуск на разность шагов, мм	-	0,2
	Допуск радиального биения окружности впадин, мм	-	0,4
	Допуск торцевого биения зубчатого венца, мм	-	0,4
	Диаметр делительной окружности, мм	d _a	31,75
Сопрягаемая цепь	Ширина внутренней пластины, мм	h	15,09
	Расстояние между внутренними пластинами, мм	B _{вн}	6,48

1. Неуказанные предельные отклонения размеров h14, H14, IT14/2;
2. Зубья закалить HRC 42...52 на глубину 2,5 мм; Кол-во: 2шт

FEM1 030101.010

Изм.	Лист	№ документа	Подпись	Дата	Звезда натяжителя	Лит.	Масса	Масштаб
Разраб.			Грачев Е.В.	23.05.2013				1:1
Пров.								
Нач. КБ						Лист 1	Листов 1	
Т.контр.					Сталь 40X ГОСТ 4543-71	Formula Electric MADI		
Н.контр.								
Утв.								