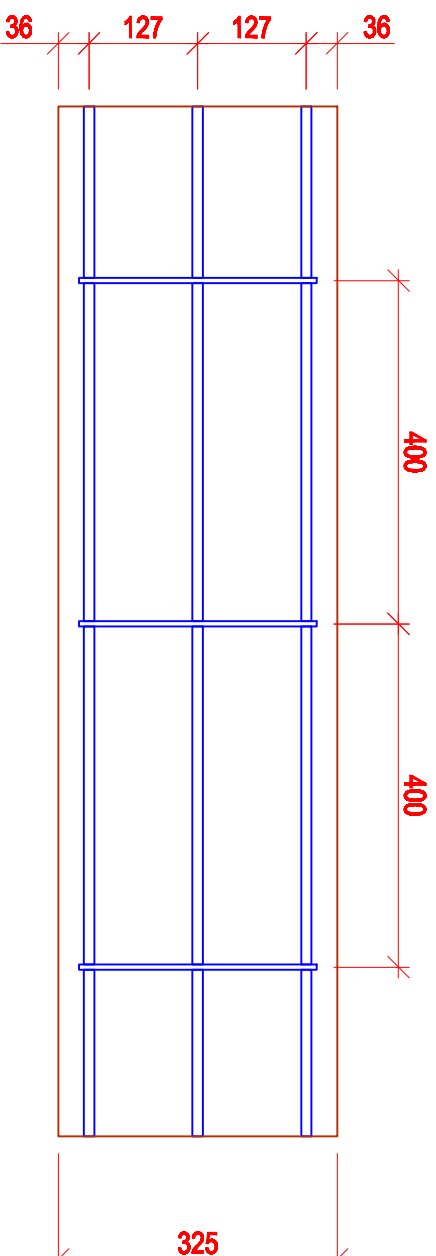
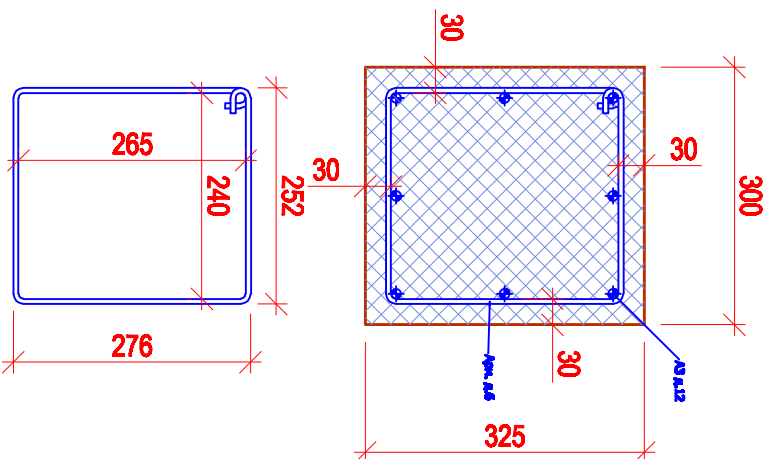


Армирование ростверка



Арматура А3 д.12 - 64.м.п.Х6 = 384 м.п.Х0,888 = 341 кг.

Арматура д.6 - 64/0,4 = 160 шт.Х 1,1м.п.=180м.Х0,222 = 40 кг.

проволока вязальная -?

Бетон - 64 м.п.Х 0,325 Х 0,3 = 6,3 м3